





## DESRIPTIF DES MODALITÉS D'ACCUEIL ET D'ACCOMPAGNEMENT DES STAGIAIRES POUR LES FORMATIONS EN PRÉSENTIEL :

Nous sommes une entreprise de Formation Professionnelle Continue qui s'inscrit avant tout dans l'accompagnement et le suivi des stagiaires afin qu'ils complètent leur compétence, leur connaissance, et une démarche qualitative. Nous portons, en effet, une très grande importance aux aspects d'accueil, pour certains, qu'ils se réinsèrent professionnellement ou qu'ils sortent de leur isolement.

Nous assurons des missions variées. Notre activité s'exerce dans le domaine de la communication intéressante à l'action économique et ses interventions aident et soutiennent le développement des individus.

Notre priorité : Mieux accompagner les individus et les entreprises à chaque étape de leur activité.

La formation est un service indispensable au développement économique et social car elle répond à une demande précise des entreprises et à un besoin humain. Elle doit donc nécessairement être diversifiée et couvrir un champ de compétences étendu.

C'est le cas de notre structure qui développe une solution de formation qui s'adresse aux salariés d'entreprise, aux demandeurs d'emploi ou aux personnes en réinsertion.

Ces formations professionnelles sont dispensées en présentiel.



## LIEU DES FORMATIONS :

Nous proposons différentes solutions selon le lieu de la formation :

- Soit dans notre centre : 146 rue Laurendeau - 80000 Amiens
- Soit une location de salle dans un lieu dédié à la formation
- Soit dans une salle de séminaire dans un hôtel

## ACCÈS À NOTRE CENTRE :



**Parking** : Il est possible de se garer dans l'ensemble du quartier. Selon les rues, le parking est payant ou gratuit.

**SNCF** : Gare du Nord à Amiens

**Bus** : L, N2, N3, 6, 10, 12, 15, T36, T41, T44, T49

**Accessibilité PMR** : Notre centre n'est pas adapté pour accueillir les personnes à mobilité réduite.



## MATÉRIEL ET MOYENS PÉDAGOGIQUES

Lors des formations en présentiel, un support de formation en adéquation avec le contenu est fourni au stagiaire. Les stagiaires y trouveront la formation, à savoir : documents écrits, picturaux, audio et vidéo

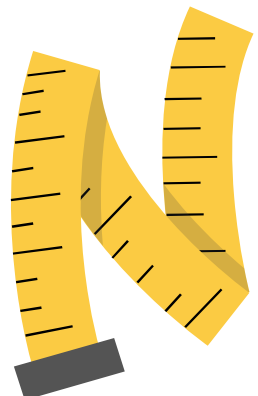
## UN PROJET DE FORMATION SUR MESURE :

Nous réalisons, avec vous, l'analyse complète de vos besoins puis nous vous aidons à sélectionner un projet de formation adapté, pour vous aider à évoluer et à devenir plus performant.

Avec notre structure nous proposons au stagiaire d'accéder à la formation qu'il souhaite. La formation en présentiel a donc de nombreux atouts puisque le stagiaire peut :

- Se former avec un accompagnement formation en direct ;
- Travail au sein d'un groupe pour effectuer des exercices pratiques.

L'organisation peut être personnalisée ; ainsi, notre flexibilité permet de respecter votre rythme et d'adapter des parcours individualisés .



## UNE QUALITÉ DE PRESTATION IDÉALE :

Nous nous efforçons de proposer des prestations de qualité pédagogique et ce, afin d'apporter la formation qui vous conviendra. Pour cela, différents outils sont mis en place :

### **En amont de la formation :**

- Analyse des besoins ;
- Entretien.

### **En début de la formation :**

- Un règlement intérieur ;
- Support de cours.

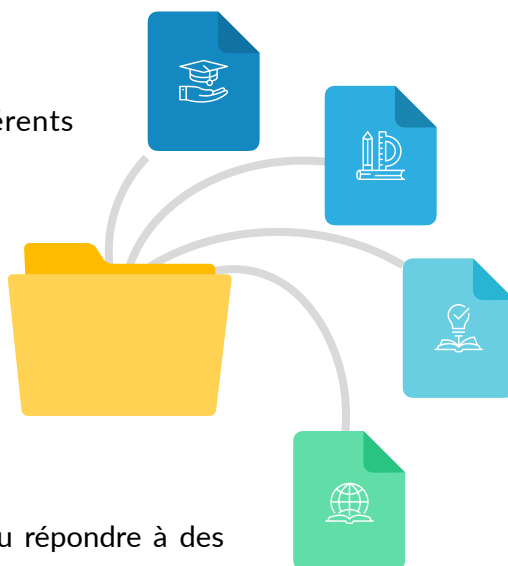
### **En fin de formation :**

- Une évaluation finale est distribuée aux stagiaires afin de faire un dernier point sur la formation et de vérifier les acquis.
- Une fiche d'évaluation de fin de formation est transmise aux stagiaires afin de nous faire part des conditions de formation et de la satisfaction des stagiaires quant à la prestation de formation.
- Un appel téléphonique dans les 30 jours afin d'avoir un retour sur la formation, de voir l'intégration dans leur pratique et de recueillir leur retour de terrain, si le besoin est comblé et savoir si d'autres besoins sont apparus.



## MODALITÉS PÉDAGOGIQUES DES FORMATIONS :

- Chaque formation est composée de différents modules.
- L'accès à la formation est donné sur la convocation de formation envoyé 15 jours avant la formation. Ainsi, le(la) stagiaire reçoit la convocation avec toutes les informations indiquées sur le lieu de formation.
- Le formateur fait défiler le support et interagit avec les stagiaires. Il peut faire des démonstrations, faire travailler ses stagiaires entre eux.
- Les participants écoutent et peuvent : poser ou répondre à des questions.



## UN ACCOMPAGNEMENT TECHNIQUE EST À DISPOSITION POUR LA PRÉVENTION DES RUPTURES DE PARCOURS :

En cas de difficulté technique, le(la) stagiaire pourra contacter la hotline entre 9h et 19h ou par mail à [nreitzaum@gmail.com](mailto:nreitzaum@gmail.com) et la prise en compte de la demande se fera dans les 48h.

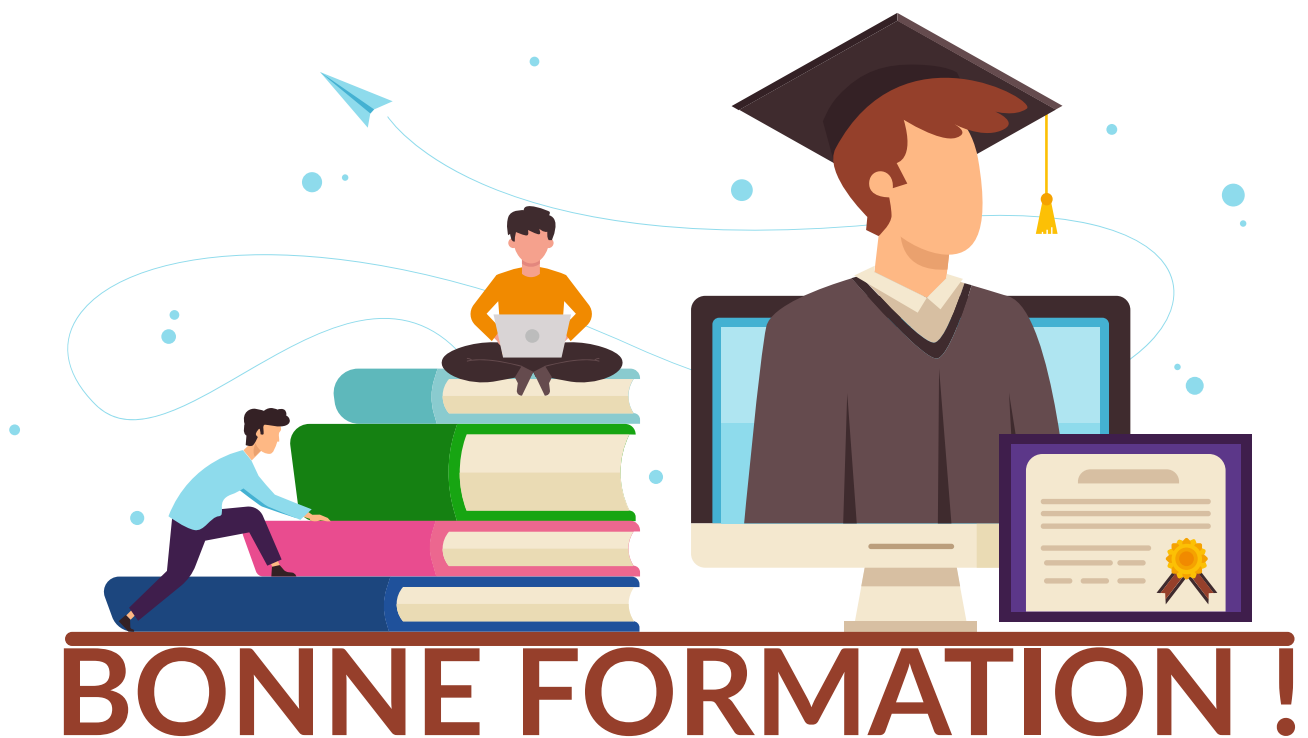
Une formation se doit d'être efficace et utilisable dès le retour du participant en entreprise. C'est pourquoi nous encourageons le sens des responsabilités des apprenants. Le principe pédagogique du présentiel permet un suivi permanent et permet d'immerger le stagiaire dans une situation lui permettant de devenir acteur de sa propre formation.

Pendant la formation, nous préconisons aux stagiaires un travail personnel (étude de cas) afin de valider ou consolider les acquis .

Des évaluations formatives sous forme de mise en pratique, QCM sont effectués pendant la formation pour aider le stagiaire à apprendre, à l'informer sur ce qu'il sait faire et sur ce qui lui reste à apprendre et enfin situer sa progression par rapport à un objectif donné.

Pour éviter les ruptures de parcours, vous (les bénéficiaires) êtes suivis du début de la prestation à la fin de celle-ci. Si le stagiaire ne se présente pas le premier jour de formation, il fera l'objet d'un appel téléphonique par le formateur dédié. Cet appel sera recensé dans une grille d'exploitation ; la finalité étant de comprendre et de pouvoir vous rediriger vers une autre formation si nécessaire.

Si en qualité de bénéficiaire, vous sentez que la démotivation vous guette, que votre choix de formation a changé, prenez contact immédiatement avec la Hotline qui vous dirigera au mieux. Entre 9 heures et 19 heures par voie de mail à [nreitzaum@gmail.com](mailto:nreitzaum@gmail.com).



# BONNE FORMATION !